

1.「日本の観光産業のインバウンドの展望」

鈴木 富之（宇都宮大学地域デザイン科学部講師）・康 少騫（宇都宮大学大学院生）

国際交流都市日光の再発見
—日光のインバウンドについて留学生と考える—

日本の観光産業の インバウンドの展望

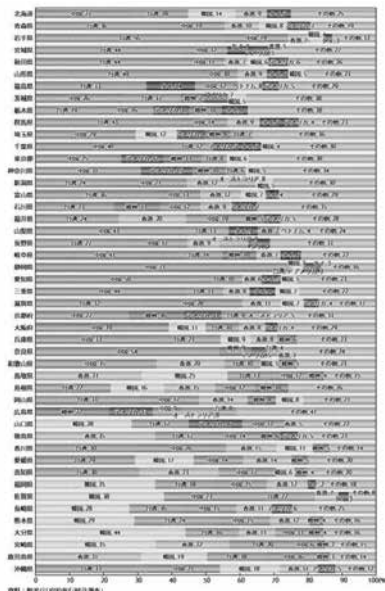
鈴木 富之（宇都宮大学地域デザイン科学部講師）
康 少騫（宇都宮大学大学院生・元旅行会社社員通訳）

1. 日本における インバウンドの展望

国籍・地域別
外国人延べ
宿泊者数
構成比(2019年)

中国人1人あたりの買物代
・2015年…16万1973円
・2019年…10万8788円
（観光庁『観光白書』による）

（観光庁『観光白書令和2年版』
より引用）



2020年代以降における 日本のインバウンドの展望①

- ・ コロナ禍を脱出すれば、日本のインバウンド観光が復活する？
 - 「観光は平和へのパスポート」（1967年国連）
 - 人口減少社会とAI時代に生き残る産業？
- ・ 今後も訪日中国人旅行者に依存する。
 - 人口規模
 - 経済力
 - 近接性（時間距離と移動コスト）
 - リピーター

2020年代以降における 日本のインバウンドの展望②

- ・ 訪日中国人旅行者における新しい観光形態の拡大
 - 団体旅行から個人旅行へ
 - 「モノ消費」（爆買い）から「コト消費」や「体験」へ
産業観光、フィルムツーリズム、メディカルツーリズムなど
 - ゴールデンルート（T-Oルート）から地方の観光地域へ

2. 旅行業界における 訪日中国人旅行者を対象とした 新しい観光形態への対応

自己紹介

氏名: 康 少騫 (コウ ショウケン)

2012-2016 愛知大学国際コミュニケーション学部

2016-2020 名古屋の旅行会社にて勤務

2020現在 宇都宮大学大学院 地域創生科学研究科

——実務から見るインバウンドの動向

観光スタイルの変容

募集型企画旅行: 安価、買い物で利益を生み出せるツアー	減少
--------------------------------	----

受注型企画旅行 特定の団体の目的を明確化された産業観光、 知識、技能およびビジネス的需要	増加
--	----

FIT: Foreign Independent Tour/Traveler) 個人で旅行を手配をする	増加
--	----

産業観光の需要

生産製造業、建築業、農業など

考察団体:

製造業: トヨタ系工場見学&講座、IoT設備、展示会&イベント

建築業: 建設現場、木造一戸建現場、プレハブ工場

飲食業: チェーン店考察、和食、話題カフェ

農業: 資源リサイクル、観光農園、ゴミ処理、無土栽培など

生産製造業×観光の例：

トヨタ生産製造精益管理研修団5-7Days

POINT：

- ①生産現場：3つ以上 サプライヤーから組み立て工場
- ②見学と講義：現場の話が大事 コンサルタント&通訳同行
- ③観光活動：文化的、歴史的



トヨタ組み立て工場見学後の集合写真



コンサルタントと通訳同行する見学

サプライヤー工場見学の様子



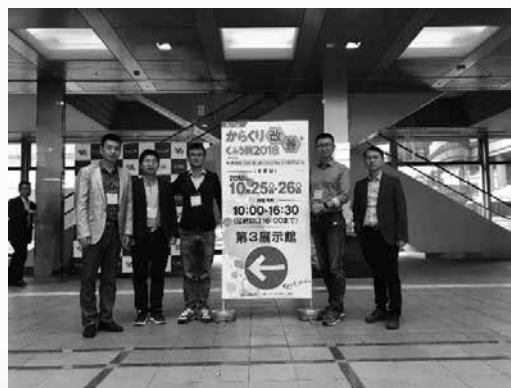
歴史的・文化的な観光活動



京都京セラ本部②階の展示室



トヨタ産業技術記念館



日本国内の製造業企業に向けて能率協会が主催するくからくり改善工夫展＜生産現場の低コスト改善事例の展示・交流・コンテストを行います。近年、日本企業の中国にある工場も参加することが多く知名度が高くなり、インバウンドの参加者数も多くなりました。＞

建築業×観光の例

POINT:

- ①建築現場：商業施設以外、木造一戸建ても
- ②工場見学：日本の独特な建築技術が見える現場 プレハブなど
- ③ハード・ソフト：ハウジング展示場、リビングショールーム

その他：

防水、高齢化向け住宅改造、耐震住宅、
建築業者・専門家交流も



マンションの施工現場



一戸建ての施工現場



プレキャストの工場見学



プレカットの工場見学



岐阜県の森林文化学院にて木造建築と木造耐震についての講義



高齢者向けの住宅改造現場



市営団地のエレベーター外つき工事

飲食業×観光の例

POINT:

- ①食品工場：乳製品、調味品の生産現場 クールチェーン、セントラルキッチン
- ②作り体験：自分のオリジナル作品を作ることにより 印象深い
- ③飲食店巡り：高級ミシュランからラーメン、カフェ、和洋食、日本の中華料理

お店の創業者または経営者、店長などの話を聞き、創業経営理念からお店の衛生管理、人材育成について学ぶことも



雪印メグミルク工場見学



山梨県信玄餅食品工場
参観通路の窓から見学



クールチェーンEvery24見学



和食サガミの会長との対面

飲食と関わる観光活動



日清製麺のインスタントラーメン作り体験



朝の築地市場見学

多様なFIT観光

医療:PET-CTガン検査 健康診断 幹細胞再生医療

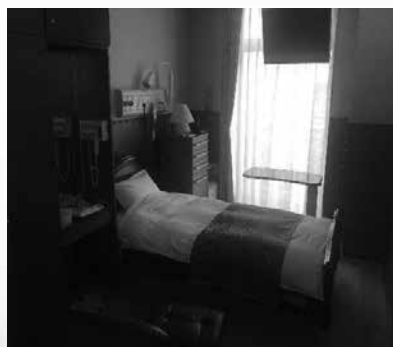
美容整形:プチ整形 注射 エステ マシン購入

スキー:春節休みの長い連休 長野県&北海道が人気

ゴルフ:中国では富裕層向け会員制、日本の有名ゴルフ場が多く、
会員でなくても可、 料金も良心的

聖地巡礼:アニメ・漫画ファンが日本に集まる

その他:ジュエリー、茶道、陶磁器産地、美術館、古い町並み、イルミネーション、
日本式庭園 など。



岐阜県にある私立病院
PET—CTのお客様に用意するお部屋



問診の様子



東京にある美容整形科 カウンセリング室



施術室見学



長野県にある白馬スキー場、中国春節の家族スキーツアー

コロナ収束後のインバウンド回復

(中国本土を対象)

11月24日 日中外相会談

抜粋＜人的・文化交流＞：

双方(日中)は、来夏の東京オリンピック・パラリンピック競技大会、再来年冬の北京オリンピック・パラリンピック競技大会の成功のために協力していくことを確認した。また、日中国交正常化50周年を迎えることも念頭に、両国の交流促進についても議論し、中長期的な両国関係の発展のため、青少年交流を後押ししていくことを確認した。



左:中国外交部部長 王毅
右:日本外務大臣 茂木 敏充

今後

FIT旅行者は団体旅行者とは異なる需要を抱いているため、適切に環境を整備し、対応する必要があります。

ご静聴ありがとうございました！